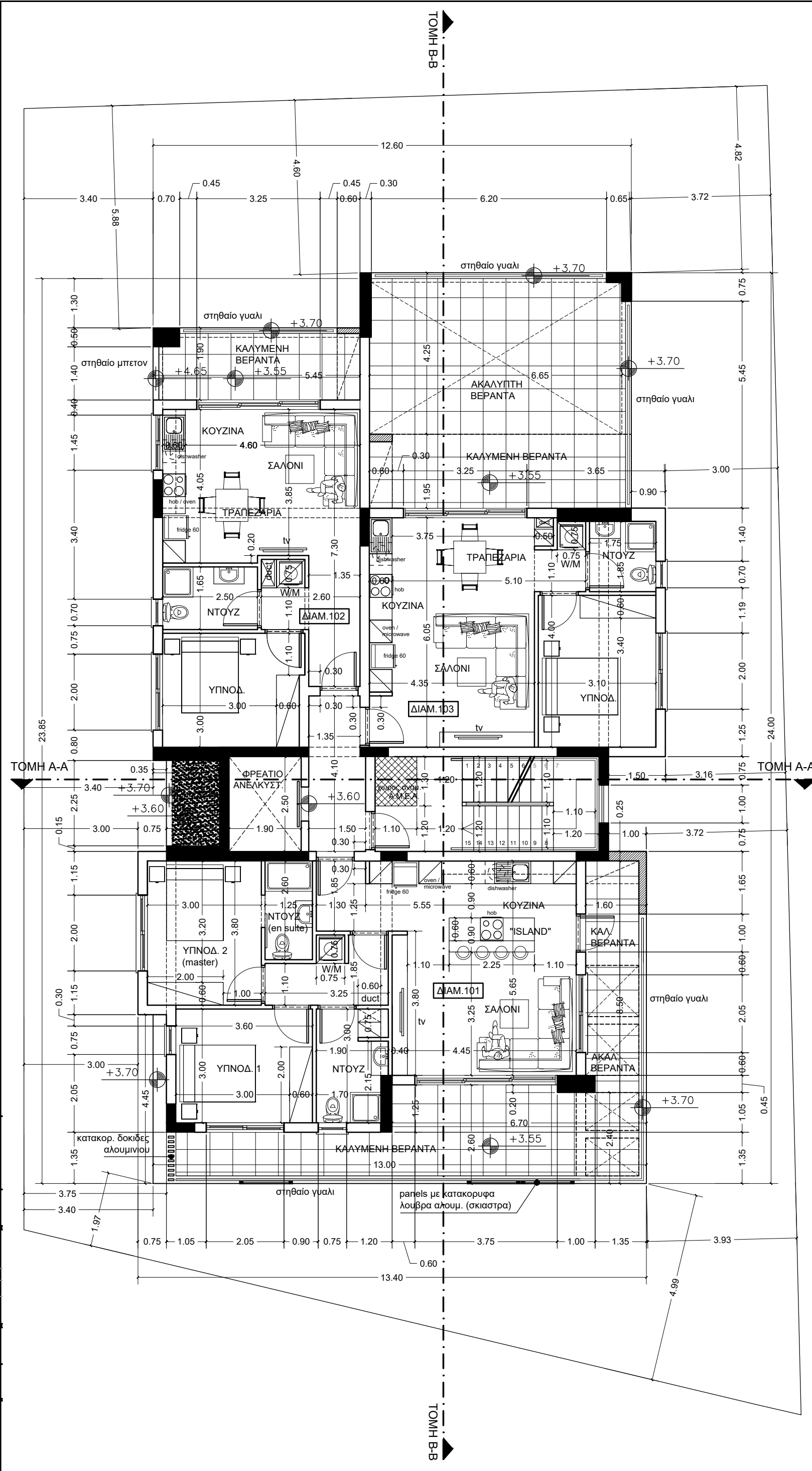



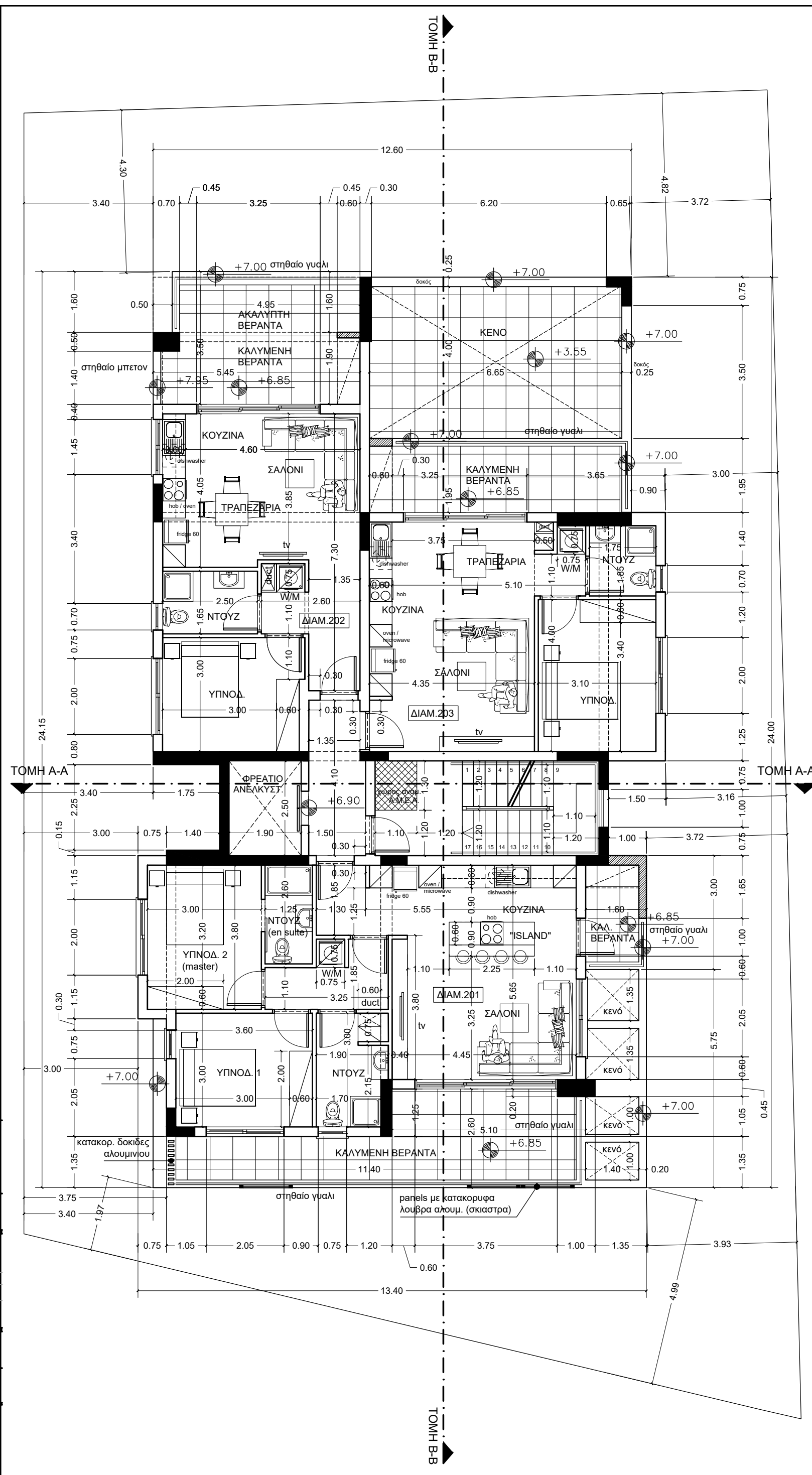
ΚΑΤΟΨΗ ΙΣΟΓΕΙΟΥ

NS		NASTASIOU ARCHITECTS CIVIL ENGINEERS	
TEL.: 25-333481		ΕΡΓΟΔΟΤΗΣ: ΙΟΛΟΥΜΑ PROPERTIES ΠΟΛΥΚΑΤΟΙΚΙΑ 2 - TEM 2528	
ΤΙΤΛΟΣ ΣΧΕΔΙΟΥ: ΚΑΤΟΨΗ ΙΣΟΓΕΙΟΥ			
ΜΕΛΕΤΗ:	ΣΧΕΔΙΟ:	ΑΡ.ΣΧ.:	
N.A.	M.Π.	2	
ΗΜΕΡΟΜΗΝΙΑ:	ΚΛΙΜΑΚΑ:		
ΓΕΝ. 2022	1:100		



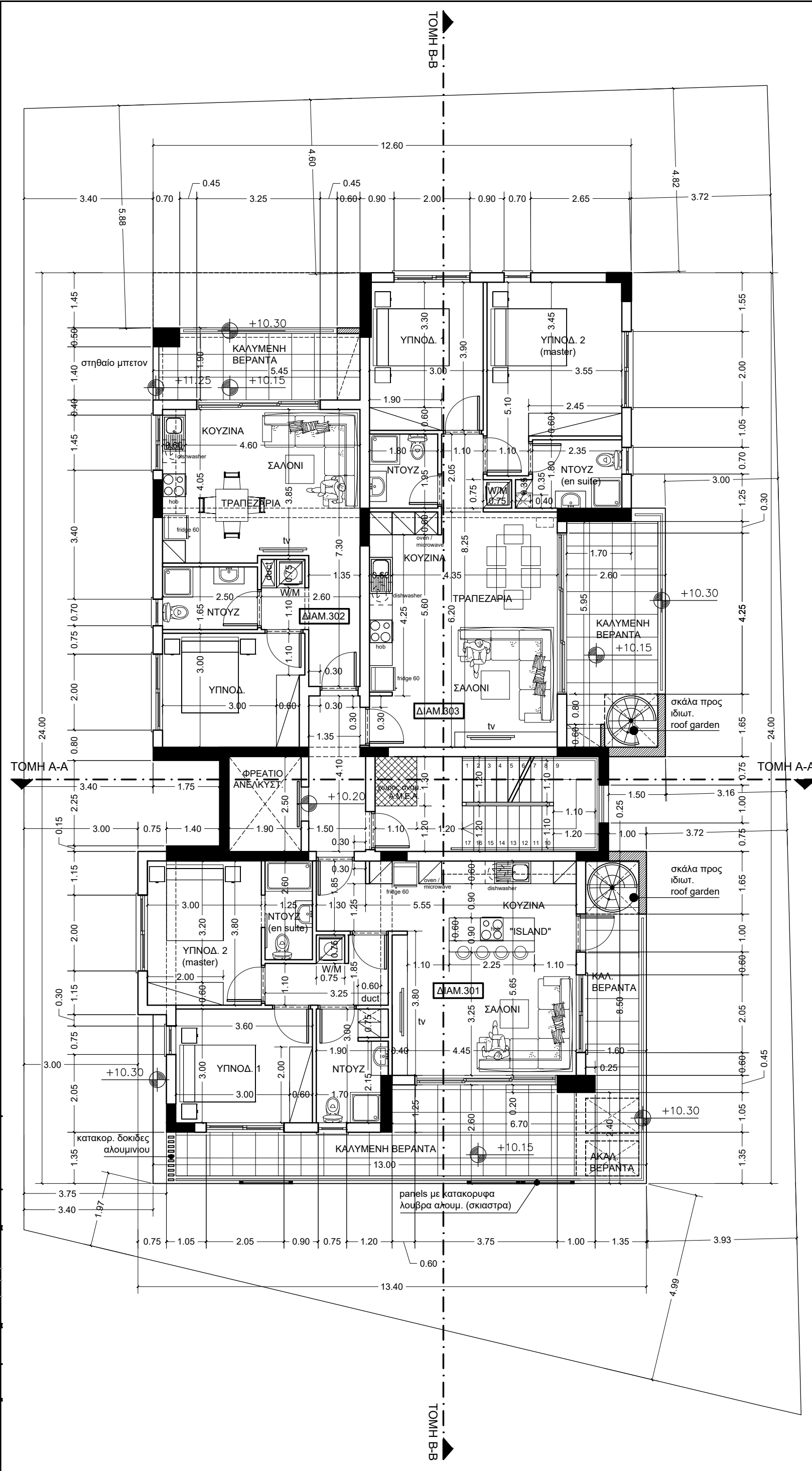
ΚΑΤΟΨΗ 1ου ΟΡΟΦΟΥ

 NASTASIOU ARCHITECTS CIVIL ENGINEERS TEL.: 25-333481		ΕΡΓΟΔΟΤΗΣ: ΙΟΛΟΥΜΑ PROPERTIES ΠΟΛΥΚΑΤΟΙΚΙΑ 2 - TEM 2528
ΜΕΛΕΤΗ: Ν.Α.	ΣΧΕΔΙΟ: Μ.Π.	ΑΡ.ΣΧ.: 3
ΗΜΕΡΟΜΗΝΙΑ: ΓΕΝ. 2022	ΚΛΙΜΑΚΑ: 1:100	



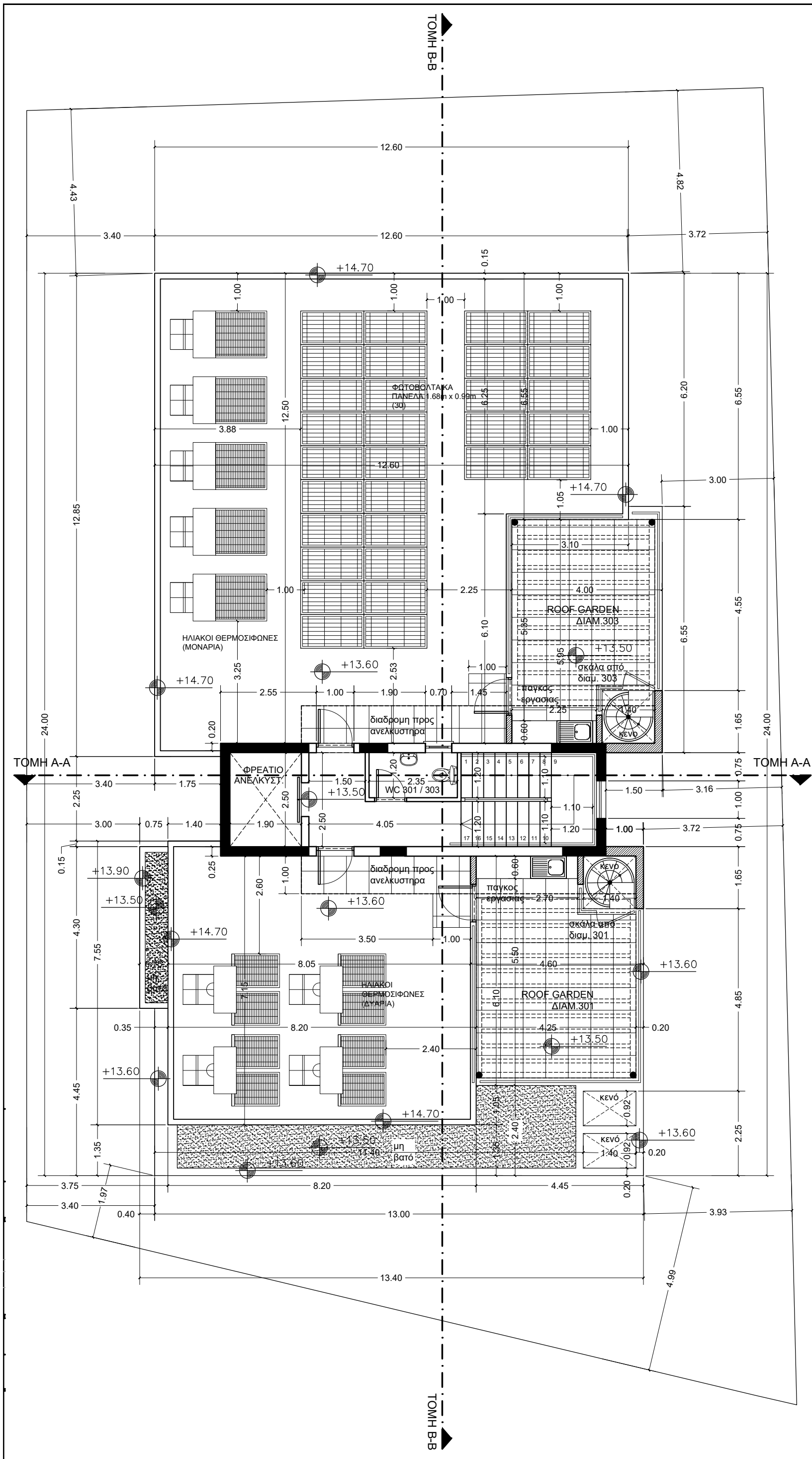
ΚΑΤΟΨΗ 2ου ΟΡΟΦΟΥ

 NASTASIOU ARCHITECTS CIVIL ENGINEERS TEL.: 25-333481		ΕΡΓΟΔΟΤΗΣ: ΙΟΛΟΥΜΑ PROPERTIES ΠΟΛΥΚΑΤΟΙΚΙΑ 2 - TEM 2528
ΜΕΛΕΤΗ: N.A.	ΣΧΕΔΙΟ: Μ.Π.	ΑΡ.ΣΧ.: 4
ΗΜΕΡΟΜΗΝΙΑ: ΓΕΝ. 2022	ΚΛΙΜΑΚΑ: 1:100	

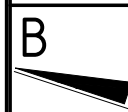


ΚΑΤΟΨΗ 3ου ΟΡΟΦΟΥ

 NASTASIOU ARCHITECTS CIVIL ENGINEERS TEL.: 25-333481		ΕΡΓΟΔΟΤΗΣ: ΙΟΛΟΥΜΑ PROPERTIES ΠΟΛΥΚΑΤΟΙΚΙΑ 2 - ΤΕΜ 2528
ΜΕΛΕΤΗ: N.A.	ΣΧΕΔΙΟ: Μ.Π.	ΑΡ.ΣΧ.: 5
ΗΜΕΡΟΜΗΝΙΑ: ΓΕΝ. 2022	ΚΛΙΜΑΚΑ: 1:100	



ΚΑΤΟΨΗ ΟΡΟΦΗΣ



SN
NASTASIOU
 ARCHITECTS | CIVIL ENGINEERS
 TEL.: 25-333481

ΕΡΓΟΔΟΤΗΣ:
ΙΟΛΟΥΜΑ PROPERTIES
 ΠΟΛΥΚΑΤΟΙΚΙΑ 2 - TEM 2528

ΤΙΤΛΟΣ ΣΧΕΔΙΟΥ:
 ΚΑΤΟΨΗ ΟΡΟΦΗΣ

ΜΕΛΕΤΗ: N.A.	ΣΧΕΔΙΟ: Μ.Π.	ΑΡ.ΣΧ.: 6
ΗΜΕΡΟΜΗΝΙΑ: ΓΕΝ. 2022	ΚΛΙΜΑΚΑ: 1:100	

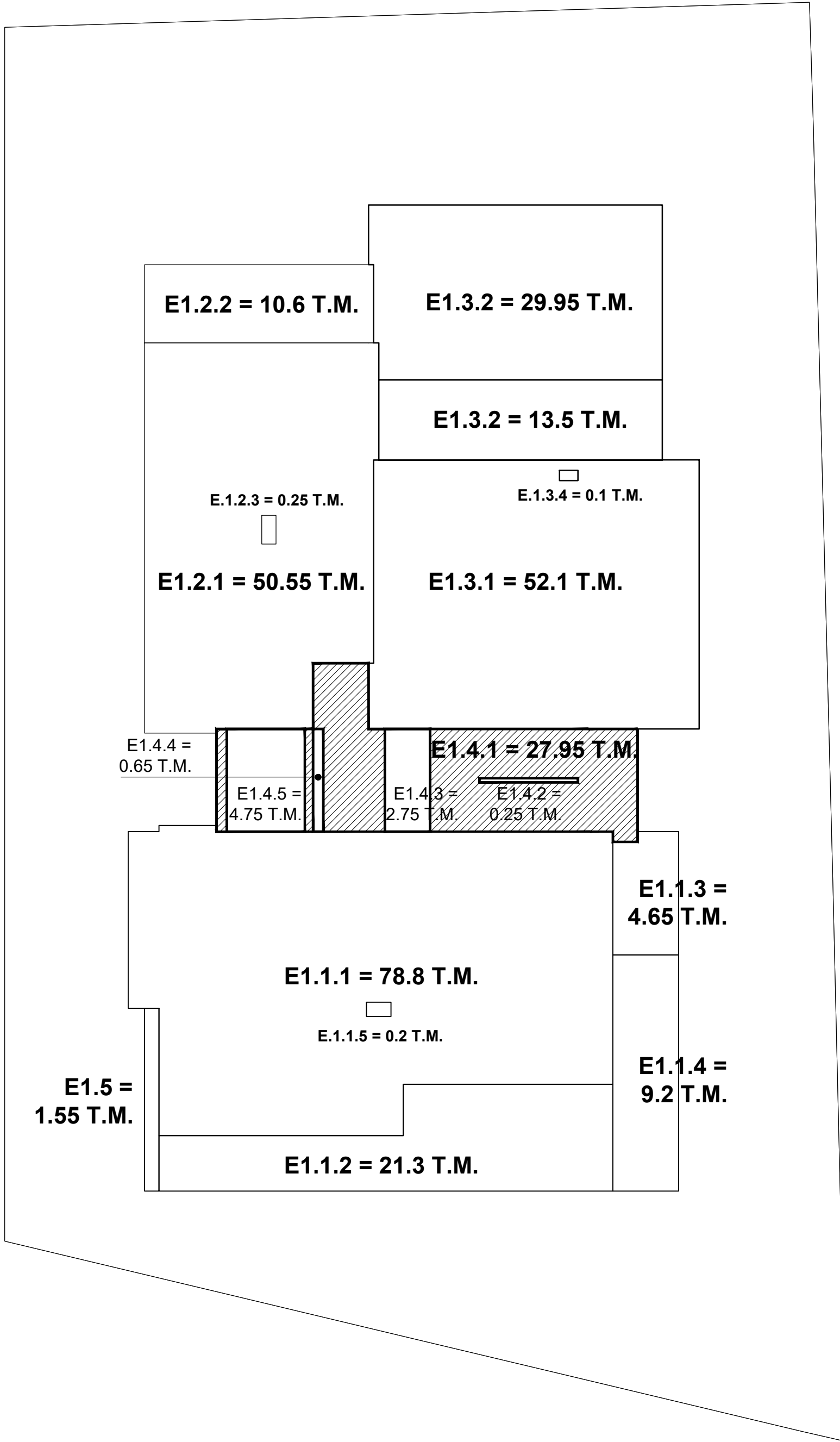
E1.1.1 = ΕΜΒΑΔΟΝ ΔΙΑΜ. 101
 E1.1.2 = ΕΜΒΑΔΟΝ ΚΑΛ. ΒΕΡ. ΔΙΑΜ. 101
 E1.1.3 = ΕΜΒΑΔΟΝ ΚΑΛ. ΒΕΡ. ΔΙΑΜ. 101
 E1.1.4 = ΕΜΒΑΔΟΝ ΑΚΑΛ. ΒΕΡ. ΔΙΑΜ. 101
 E1.1.5 = ΕΜΒΑΔΟΝ ΑΓΩΓΟΥ ΥΠΗΡΕΣΙΩΝ

E1.2.1 = ΕΜΒΑΔΟΝ ΔΙΑΜ. 102
 E1.2.2 = ΕΜΒΑΔΟΝ ΚΑΛ. ΒΕΡ. ΔΙΑΜ. 102
 E1.2.3 = ΕΜΒΑΔΟΝ ΑΓΩΓΟΥ ΥΠΗΡΕΣΙΩΝ

E1.3.1 = ΕΜΒΑΔΟΝ ΔΙΑΜ. 103
 E1.3.2 = ΕΜΒΑΔΟΝ ΚΑΛ. ΒΕΡ. ΔΙΑΜ. 103
 E1.3.3 = ΕΜΒΑΔΟΝ ΑΚΑΛ. ΒΕΡ. ΔΙΑΜ. 103
 E1.3.4 = ΕΜΒΑΔΟΝ ΑΓΩΓΟΥ ΥΠΗΡΕΣΙΩΝ

E1.4.1 = ΕΜΒ. ΚΟΙΝΟΧΡΗΣΤΩΝ ΧΩΡΩΝ
 E1.4.2 = ΕΜΒΑΔΟΝ ΦΑΝΑΡΙΟΥ ΚΛΙΜΑΚ. (ΜΗ ΥΠΟΛΟΓΙΣΙΜΟ ΣΤΟ Σ.Δ.)
 E1.4.3 = ΕΜΒΑΔΟΝ ΧΩΡΟΣ ΑΝΑΜΟΝΗΣ ΑΜΕΑ (ΜΗ ΥΠΟΛ. ΣΤΟ Σ.Δ.)
 E1.4.4 = ΕΜΒΑΔΟΝ ΜΠΡΟΣΤΑ ΑΠΟ ΑΝΕΛΚΥΣΤΗΡΑ 25 ΕΚ. (ΛΩΡΙΔΑ) ΜΗ ΥΠΟΛΟΓΙΣΙΜΟ ΣΤΟ Σ.Δ.
 ΒΑΣΕΙ ΕΝΤΟΛΗΣ 1/2017 ΠΑΡ. 2.2.15
 E1.4.5 = ΚΕΝΟ ΑΝΕΛΚΥΣΤΗΡΑ ΜΗ ΥΠΟΛΟΓΙΣΙΜΟ ΣΤΟ Σ.Δ.

E1.5 = ΑΡΧΙΤΕΚΤΟΝΙΚΗ ΠΡΟΕΞΟΧΗ



ΕΜΒ. 1ου ΟΡΟΦΟΥ

 <p>NASTASIOU ARCHITECTS CIVIL ENGINEERS TEL.: 25-333481</p>		<p>ΕΡΓΟΔΟΤΗΣ: ΙΟΛΟΥΜΑ PROPERTIES ΠΟΛΥΚΑΤΟΙΚΙΑ 2 - ΤΕΜ 2528</p>
		<p>ΤΙΤΛΟΣ ΣΧΕΔΙΟΥ: ΕΜΒΑΔΟΓΡΑΜΜΑ Α΄ ΟΡΟΦΟΥ</p>
<p>ΜΕΛΕΤΗ: N.A.</p>	<p>ΣΧΕΔΙΟ: M.P.</p>	<p>ΑΡ.ΣΧ.: 16</p>
<p>ΗΜΕΡΟΜΗΝΙΑ: ΓΕΝ. 2022</p>	<p>ΚΛΙΜΑΚΑ: 1:100</p>	

E2.1.1 = ΕΜΒΑΔΟΝ ΔΙΑΜ. 201
 E2.1.2 = ΕΜΒΑΔΟΝ ΚΑΛ. ΒΕΡ. ΔΙΑΜ. 201
 E2.1.3 = ΕΜΒΑΔΟΝ ΚΑΛ. ΒΕΡ. ΔΙΑΜ. 201
 E2.1.4 = ΕΜΒΑΔΟΝ ΑΓΩΓΟΥ ΥΠΗΡΕΣΙΩΝ

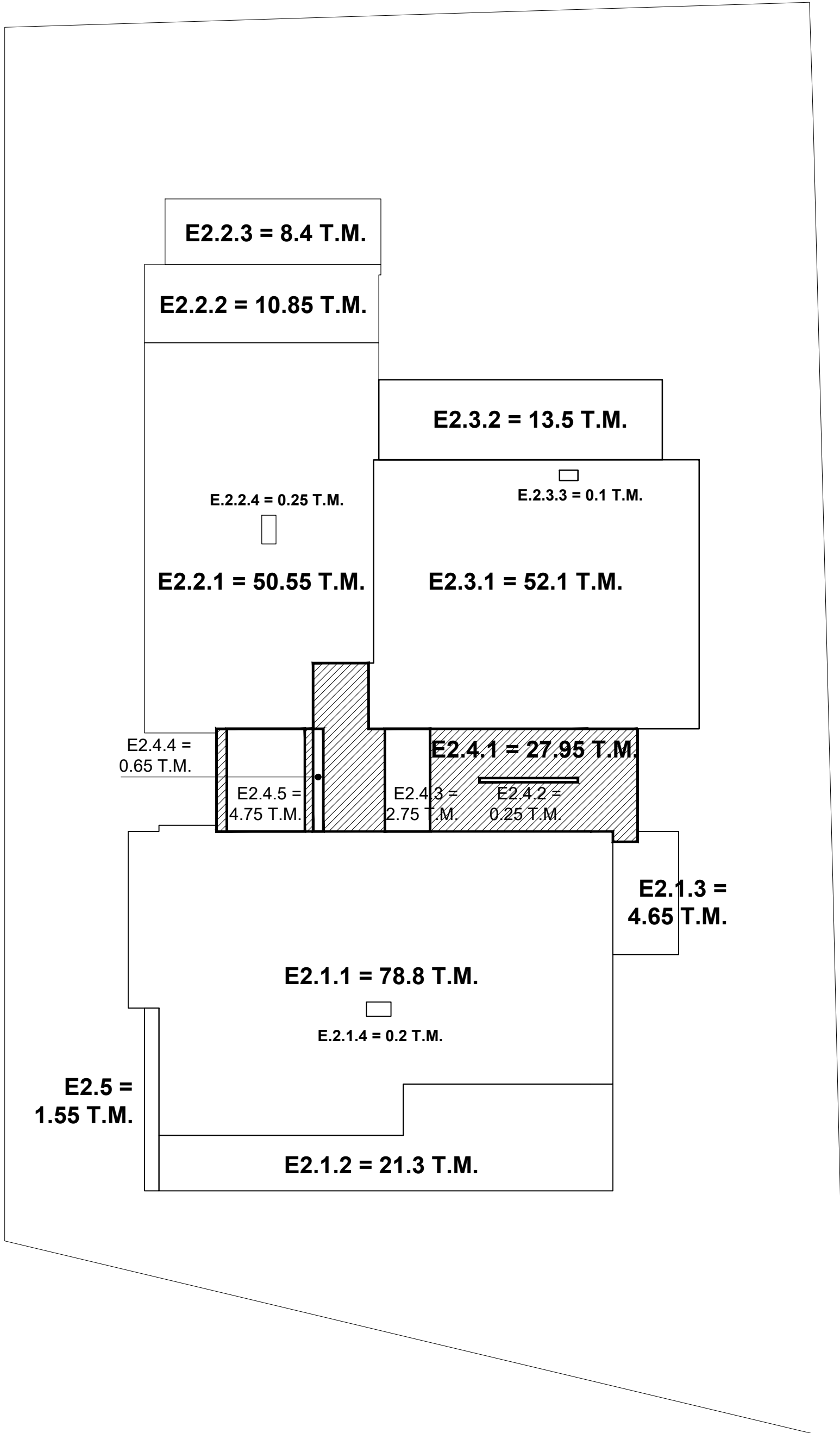
E2.2.1 = ΕΜΒΑΔΟΝ ΔΙΑΜ. 202
 E2.2.2 = ΕΜΒΑΔΟΝ ΚΑΛ. ΒΕΡ. ΔΙΑΜ. 202
 E2.2.3 = ΕΜΒΑΔΟΝ ΑΚΑΛ. ΒΕΡ. ΔΙΑΜ. 202
 E2.2.4 = ΕΜΒΑΔΟΝ ΑΓΩΓΟΥ ΥΠΗΡΕΣΙΩΝ

E2.3.1 = ΕΜΒΑΔΟΝ ΔΙΑΜ. 203
 E2.3.2 = ΕΜΒΑΔΟΝ ΚΑΛ. ΒΕΡ. ΔΙΑΜ. 203
 E2.3.3 = ΕΜΒΑΔΟΝ ΑΓΩΓΟΥ ΥΠΗΡΕΣΙΩΝ

E2.4.1 = ΕΜΒ. ΚΟΙΝΟΧΡΗΣΤΩΝ ΧΩΡΩΝ
 E2.4.2 = ΕΜΒΑΔΟΝ ΦΑΝΑΡΙΟΥ ΚΛΙΜΑΚ.
 (ΜΗ ΥΠΟΛΟΓΙΣΙΜΟ ΣΤΟ Σ.Δ.)
 E2.4.3 = ΕΜΒΑΔΟΝ ΧΩΡΟΣ
 ΑΝΑΜΟΝΗΣ ΑΜΕΑ (ΜΗ ΥΠΟΛ. ΣΤΟ Σ.Δ.)
 E2.4.4 = ΕΜΒΑΔΟΝ ΜΠΡΟΣΤΑ ΑΠΟ
 ΑΝΕΛΚΥΣΤΗΡΑ 25 ΕΚ. (ΛΟΡΙΔΑ)
 ΜΗ ΥΠΟΛΟΓΙΣΙΜΟ ΣΤΟ Σ.Δ.
 ΒΑΣΕΙ ΕΝΤΟΛΗΣ 1/ 2017 ΠΑΡ. 2.2.15
 E2.4.5 = ΚΕΝΟ ΑΝΕΛΚΥΣΤΗΡΑ
 ΜΗ ΥΠΟΛΟΓΙΣΙΜΟ ΣΤΟ Σ.Δ.

E2.5 = ΑΡΧΙΤΕΚΤΟΝΙΚΗ ΠΡΟΕΞΟΧΗ

ΕΜΒ. 2ου ΟΡΟΦΟΥ



 <p>NASTASIOU ARCHITECTS CIVIL ENGINEERS TEL.: 25-333481</p>		<p>ΕΡΓΟΔΟΤΗΣ: ΙΟΛΟΥΜΑ PROPERTIES ΠΟΛΥΚΑΤΟΙΚΙΑ 2 - ΤΕΜ 2528</p>
<p>ΜΕΛΕΤΗ: Ν.Α.</p>	<p>ΣΧΕΔΙΟ: Μ.Π.</p>	<p>ΑΡ.ΣΧ.: 17</p>
<p>ΗΜΕΡΟΜΗΝΙΑ: ΓΕΝ. 2022</p>	<p>ΚΛΙΜΑΚΑ: 1:100</p>	

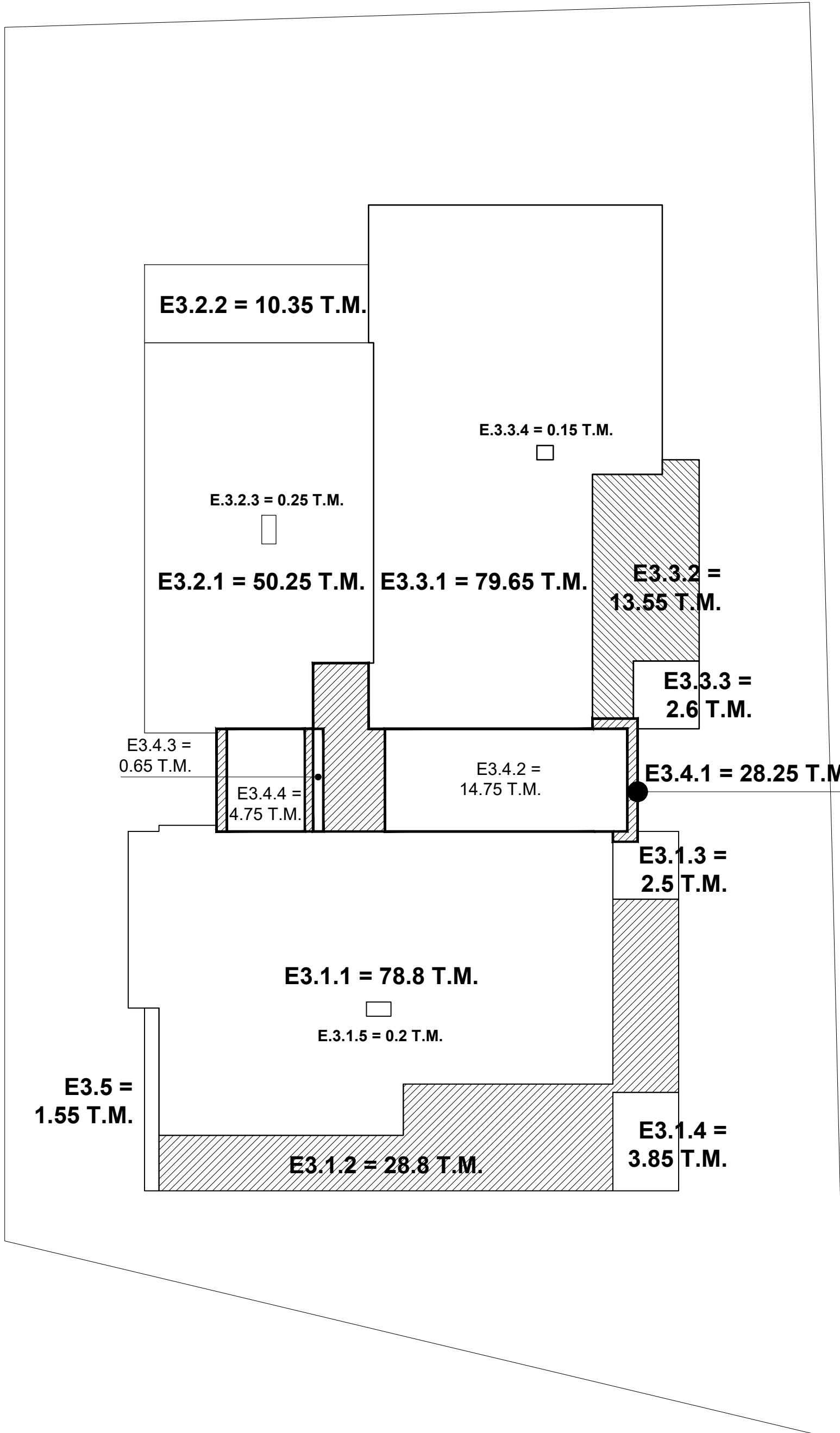
E3.1.1 = ΕΜΒΑΔΟΝ ΔΙΑΜ. 301
 E3.1.2 = ΕΜΒΑΔΟΝ ΚΑΛ. ΒΕΡ. ΔΙΑΜ. 301
 E3.1.3 = ΕΜΒΑΔΟΝ ΑΚΑΛ. ΒΕΡ. ΔΙΑΜ. 301
 E3.1.4 = ΕΜΒΑΔΟΝ ΑΚΑΛ. ΒΕΡ. ΔΙΑΜ. 301
 E3.1.5 = ΕΜΒΑΔΟΝ ΑΓΩΓΟΥ ΥΠΗΡΕΣΙΩΝ

E3.2.1 = ΕΜΒΑΔΟΝ ΔΙΑΜ. 302
 E3.2.2 = ΕΜΒΑΔΟΝ ΚΑΛ. ΒΕΡ. ΔΙΑΜ. 302
 E3.2.3 = ΕΜΒΑΔΟΝ ΑΓΩΓΟΥ ΥΠΗΡΕΣΙΩΝ


E3.3.1 = ΕΜΒΑΔΟΝ ΔΙΑΜ. 303
 E3.3.2 = ΕΜΒΑΔΟΝ ΚΑΛ. ΒΕΡ. ΔΙΑΜ. 303
 E3.3.3 = ΕΜΒΑΔΟΝ ΑΚΑΛ. ΒΕΡ. ΔΙΑΜ. 303
 E3.3.4 = ΕΜΒΑΔΟΝ ΑΓΩΓΟΥ ΥΠΗΡΕΣΙΩΝ

E3.4.1 = ΕΜΒ. ΚΟΙΝΟΧΡΗΣΤΩΝ ΧΩΡΩΝ
 E3.4.2 = ΕΜΒΑΔΟΝ ΚΛΙΜΑΚ. ΤΕΛΕΥΤΑΙΟΥ ΟΡΟΦΟΥ (ΜΗ ΥΠΟΛΟΓΙΣΙΜΟ ΣΤΟ Σ.Δ.)
 E3.4.3 = ΕΜΒΑΔΟΝ ΜΠΡΟΣΤΑ ΑΠΟ ΑΝΕΛΚΥΣΤΗΡΑ 25 ΕΚ. (ΛΩΡΙΔΑ) ΜΗ ΥΠΟΛΟΓΙΣΙΜΟ ΣΤΟ Σ.Δ.
 ΒΑΣΕΙ ΕΝΤΟΛΗΣ 1/ 2017 ΠΑΡ. 2.2.15
 E3.4.4 = ΚΕΝΟ ΑΝΕΛΚΥΣΤΗΡΑ ΜΗ ΥΠΟΛΟΓΙΣΙΜΟ ΣΤΟ Σ.Δ.

E3.5 = ΑΡΧΙΤΕΚΤΟΝΙΚΗ ΠΡΟΕΞΟΧΗ



ΕΜΒ. 3ου ΟΡΟΦΟΥ

 <p>NASTASIOU ARCHITECTS CIVIL ENGINEERS TEL.: 25-333481</p>		<p>ΕΡΓΟΔΟΤΗΣ: IOLOUMA PROPERTIES ΠΟΛΥΚΑΤΟΙΚΙΑ 2 - ΤΕΜ 2528</p>
<p>ΜΕΛΕΤΗ: N.A.</p>	<p>ΣΧΕΔΙΟ: M.Π.</p>	<p>ΑΡ.ΣΧ.: 18</p>
<p>ΗΜΕΡΟΜΗΝΙΑ: ΓΕΝ. 2022</p>	<p>ΚΛΙΜΑΚΑ: 1:100</p>	

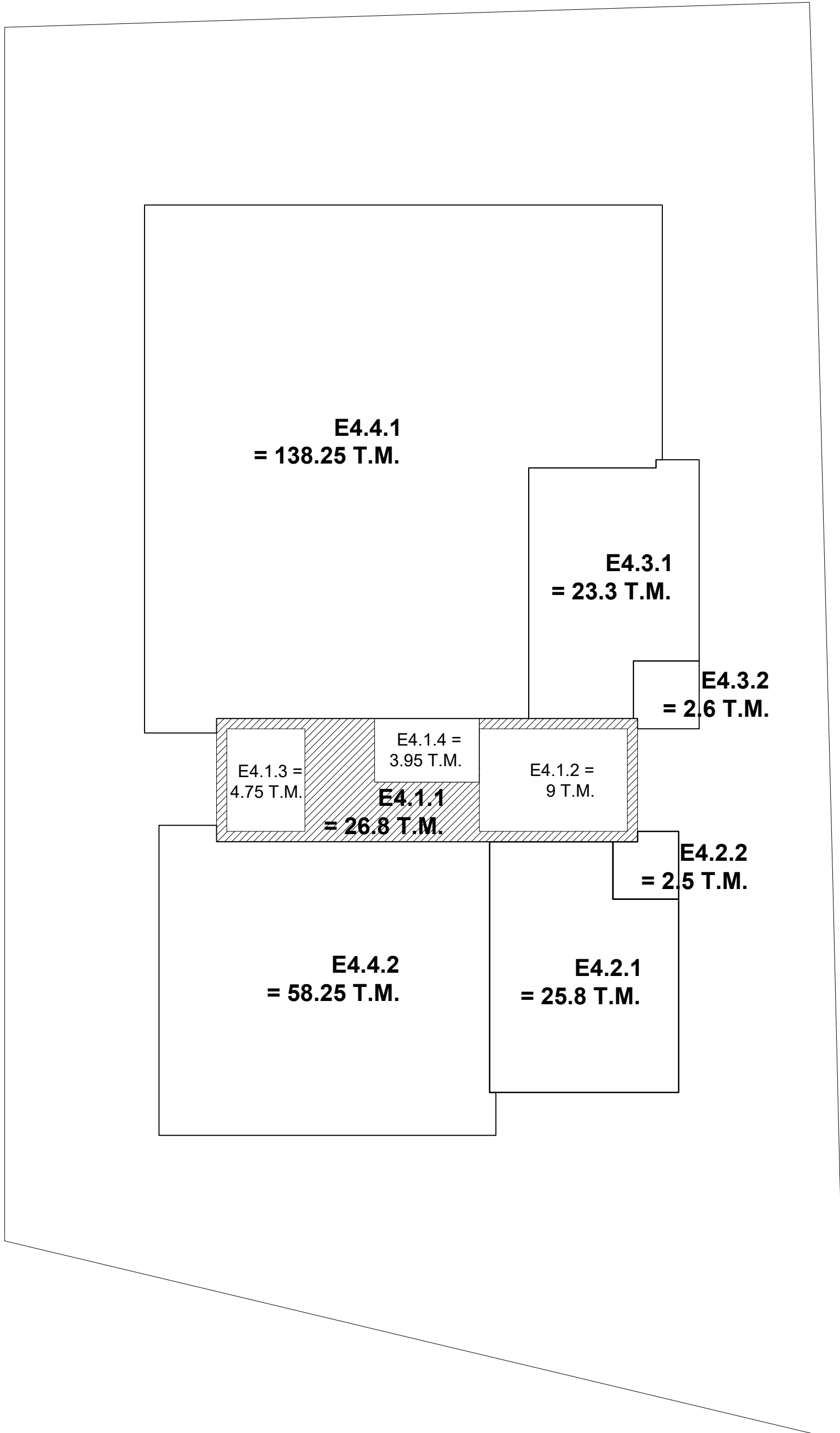
E4.1.1 = ΕΜΒ. ΚΟΙΝΟΧΡΗΣΤΩΝ ΧΩΡΩΝ
(ΜΗ ΥΠΟΛΟΓΙΣΙΜΟ ΣΤΟ Σ.Δ.)
E4.1.2 = ΕΜΒΑΔΩΝ ΚΛΙΜΑΚ. ΤΕΛΕΥΤΑΙΟΥ
ΟΡΟΦΟΥ (ΜΗ ΥΠΟΛΟΓΙΣΙΜΟ ΣΤΟ Σ.Δ.)
E4.1.3 = ΚΕΝΟ ΑΝΕΛΚΥΣΤΗΡΑ
(ΜΗ ΥΠΟΛΟΓΙΣΙΜΟ ΣΤΟ Σ.Δ.)
E4.1.4 = ΕΜΒ. ΚΟΙΝΟΧΡ. WC
(ΔΙΑΜ. 301 - 303)

E4.2.1 = ΕΜΒ. ROOF GARDEN 301
E4.2.2 = ΕΜΒ. ΚΕΝΟΥ ΚΛΙΜΑΚΟΣΤ.

E4.3.1 = ΕΜΒ. ROOF GARDEN 302
E4.3.2 = ΕΜΒ. ΚΕΝΟΥ ΚΛΙΜΑΚΟΣΤ.

E4.4.1 = ΕΜΒ. ΚΟΙΝΟΧΡ. ΟΡΟΦΗΣ
E4.4.2 = ΕΜΒ. ΚΟΙΝΟΧΡ. ΟΡΟΦΗΣ

E3.5 = ΑΡΧΙΤΕΚΤΟΝΙΚΗ ΠΡΟΕΞΟΧΗ



ΕΜΒ. ΟΡΟΦΗΣ

NASTASIOU
ARCHITECTS | CIVIL ENGINEERS
TEL.: 25-333481

ΕΡΓΟΔΟΤΗΣ:
IOLOUMA PROPERTIES
ΠΟΛΥΚΑΤΟΙΚΙΑ 2 - ΤΕΜ 2528

ΤΙΤΛΟΣ ΣΧΕΔΙΟΥ:
ΕΜΒΑΔΟΓΡΑΜΜΑ ΟΡΟΦΗΣ

ΜΕΛΕΤΗ: N.A.	ΣΧΕΔΙΟ: M.P.	ΑΡ.ΣΧ.: 19
ΗΜΕΡΟΜΗΝΙΑ: ΓΕΝ. 2022	ΚΛΙΜΑΚΑ: 1:100	